



ВИДОВОЙ СОСТАВ АМФИПОД С СЕВЕРО-ВОСТОЧНОГО ПОБЕРЕЖЬЯ ОСТРОВА САХАЛИН (ОХОТСКОЕ МОРЕ)

Н.Л. Демченко¹, И.А. Щербаков¹, В.В. Ивин^{1,2}

¹Федеральное государственное бюджетное учреждение науки "Национальный научный центр морской биологии им. А.В. Жирмунского" Дальневосточного отделения Российской академии наук (ННЦМБ ДВО РАН), г. Владивосток,

²Санкт-Петербургский филиал ФГБНУ «ВНИРО» («ГосНИОРХ» им. Л.С. Берга»), г. Санкт-Петербург

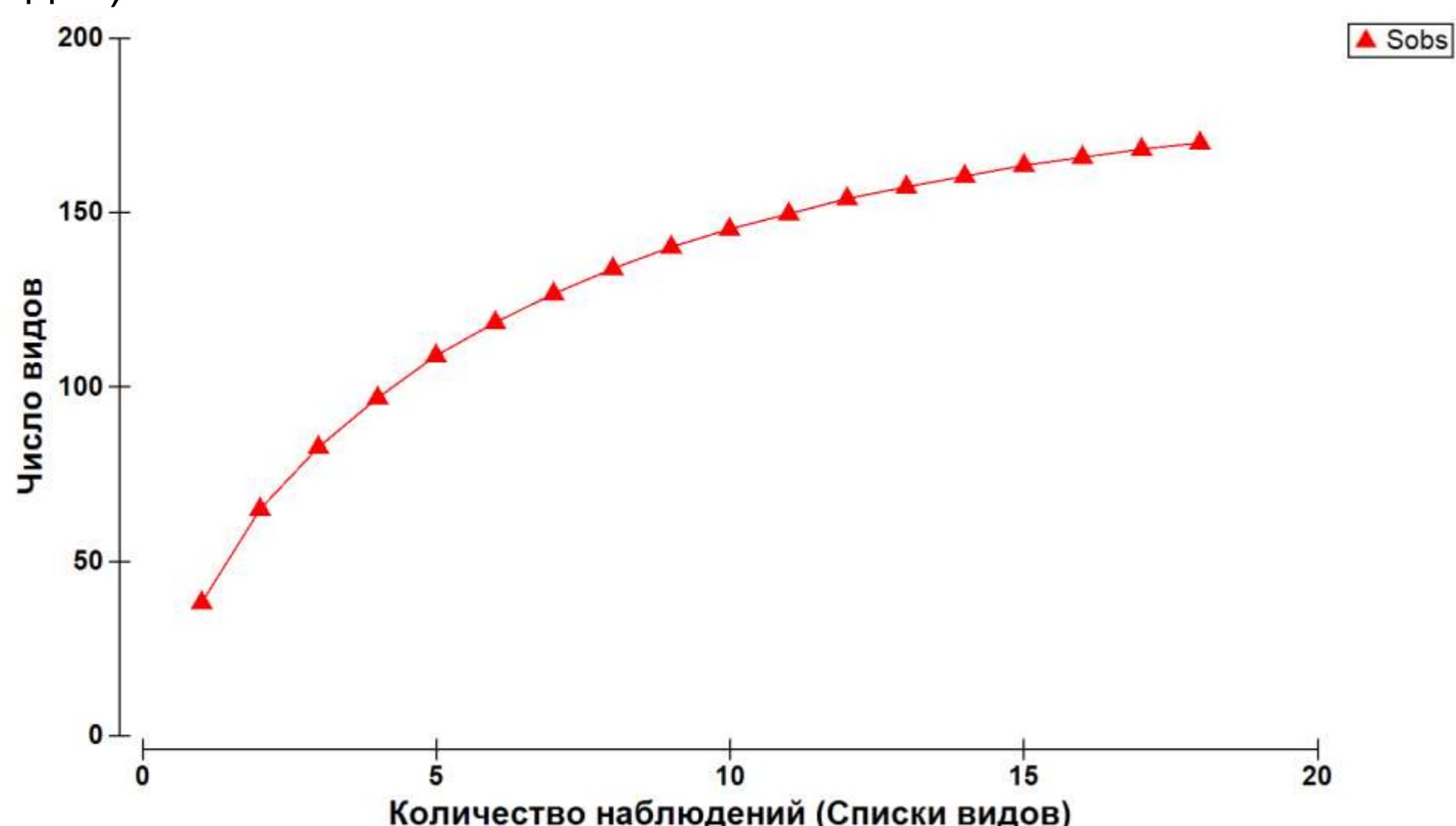
demnal@hotmail.com



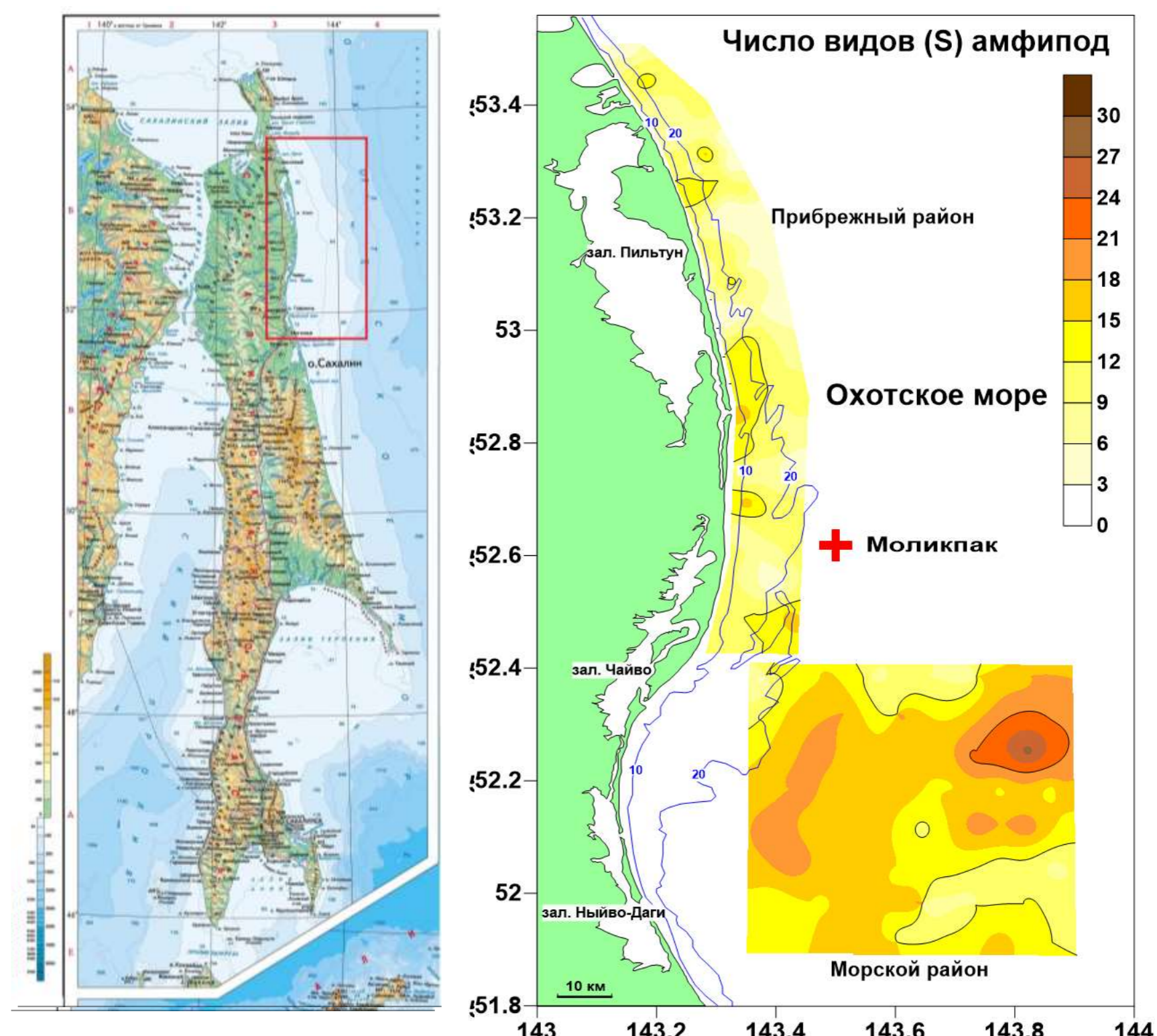
Амфиподы или разноногие раки – это многочисленный, разнообразный и сложный в систематическом отношении отряд высших ракообразных, который по последним оценкам насчитывает около 10000 видов (Appeltans et al., 2012; Horton, Lowry et al., 2022). Морская фауна амфипод представлена намного богаче и лишь 20% от всех известных видов и подвидов амфипод обитают в пресных и подземных водах (Coleman, 2015; Horton, Lowry et al., 2022). Разнообразие жизненных циклов и стратегий пищевого поведения у амфипод позволяют им населять различные биотопы (Sainte-Marie, 1991; Dauby, Scailteur et al., 2001). Они населяют дно и пелагиаль Мирового океана от супралиторали до ультраабиссали (Гурьянова, 1951, 1962; Булычева, 1957; Бирштейн, Виноградова, 1960; Василенко, 1974, 2006; Цветкова, 1975; Виноградов и др., 1982).

Состав и распределение амфипод на шельфе и верхней части склона восточного Сахалина были подробно изучены Л.Л. Будниковой и Р.Г. Безруковым (2003) в диапазоне глубин 17-280 м. В данной работе мы попытались объединить и проанализировать все опубликованные списки видов амфипод с северо-восточного побережья о. Сахалин (Охотское море), включая лагунных и литоральных амфипод. Впервые по собственным и литературным данным нами составлен полный список видов амфипод для исследуемого района (Будникова, Безруков, 2003; Демченко, Фадеев, 2011; Кафанов и др., 2003; Кусакин и др., 1997; Лабай, 2011, 2015; Мощенко и др., 2005; Фадеев, 2002; Demchenko, 2007; Demchenko, Ivin, 2012).

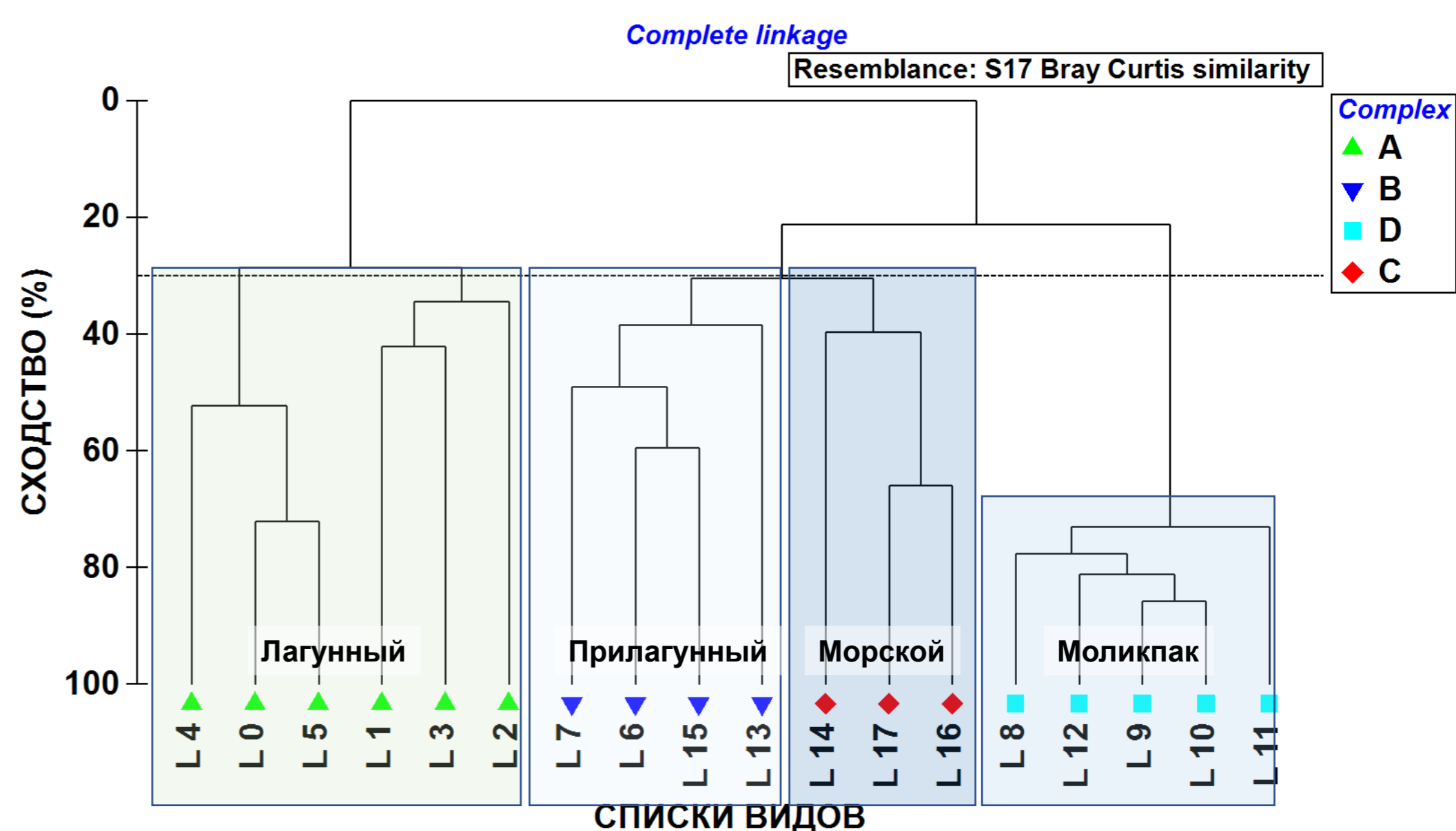
По сходству видового состава отчетливо выделяются 4 комплекса видов: лагунный, прилагунный, морской и переходный комплекс между прилагунным и морским (район нефтяной платформы Моликпак). Эти комплексы видов, очевидно, обусловлены градиентом солености. Видовое разнообразие (число видов) амфипод возрастает при увеличении солености и с глубиной. Ранее нами была определена граница между эвгалинной и полигалинной зонами по амфиподам этого района по изогалине около 31 psu (Демченко, Фадеев, 2011). Полученный нами список видов амфипод для исследуемого района (~169 видов, принадлежащих к 69 родам и 29 семействам) достаточно полный (кривая выходит на плато). Несмотря на это, остаются виды до сих пор не идентифицированные (~26% от общего числа видов).



Кривая накопления числа видов в изученных списках



Карта района исследований с распределением числа видов амфипод в Прибрежном и Морском районах (по данным 2019 г., 149 станций)



Сходство видового состава амфипод (коэффициент Брея-Куртиса) изученных списков видов из исследуемого района

Списки видов	Район	Источники	Глубина, м	Комплекс
L 0	Северо-восточный фаунистический район (Район 4*)	(Лабай, 2011)		Л
L 1	Западное побережье Охотского моря (Район 6*)	(Кусакин и др., 1997)	Литораль	Л
L 2	Набиль	(Кафанов и др., 2003)		Л
L 3	Ныйво-Даги	(Кафанов и др., 2003)		Л
L 4	Чайво	(Кафанов и др., 2003)		Л
L 5	Пильтун	(Кафанов и др., 2003)		Л
L 6	Прибрежный район 2001	(Фадеев, 2002)	5-30	П
L 7	Прибрежный район 2003-2005	(Demchenko, 2007)	8-36	П
L 8	Моликпак 1998	(Мощенко и др., 2005)		М
L 9	Моликпак 1999	(Мощенко и др., 2005)		
L 10	Моликпак 2000	(Мощенко и др., 2005)		
L 11	Моликпак 2001	(Мощенко и др., 2005)		
L 12	Моликпак 2004	(Demchenko, Ivin, 2012)	23-33	
L 13	Прибрежный район 2007-2008	(Демченко, Фадеев, 2011)	10<20	П
L 14	Морской район 2007-2008	(Демченко, Фадеев, 2011)	>40-60	М
L 15	Восточный Сахалин	(Будникова, Безруков, 2003)	17-280	П
L 16	Прибрежный район 2019	(неопубликованные данные)	9-35.6	М***
L 17	Морской район 2019	(неопубликованные данные)	20-66.8	М
*	Реки, озера и лагуны северо-восточного Сахалина, включая восточную часть п-ова Шмидта и устье р. Тьмень			
**	Литораль (Шантарские острова, Амурский лиман и побережье острова Сахалин на юг до мыса Терпения)			
***	Прибрежный район ("морская обстановка", возможно апвеллинги)			
Л, П, М - лагунный, прилагунный и морской комплексы видов амфипод				

СПИСОК ЛИТЕРАТУРЫ
(ссылка на файл в Dropbox)

